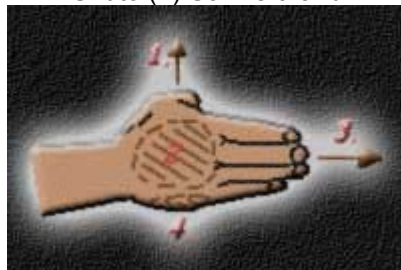


Auch wenn man bei Waffen, eigentlich an von Menschen hergestellte Waffen/Werkzeuge denkt, so hat doch bereits der eigene Körper eine Vielzahl verschiedener sehr gefährlicher natürlicher Waffen (Shizen Ken) zu bieten, welche die Ninja excellent zu nutzen wußten:

- Schläge
- Kicks
- Rollen
- Würfe
- Hebel aller Art
- Würgetechniken
- Angriffe auf spezielle Schmerzpunkte

Haito (1) Schwertrücken
Haishu (2) Handrücken
Nukite (3) Speerhand
Shuto (4) Schwerthand



Hiraken / Flache (halb-geöffnete) Faust



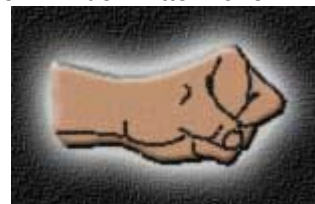
Uraken / Fastrücken



Seiken / Vorderfaust



Nakadaka-Ken / In-der-Mitte- hohe Einknöchel-Faust



Ippon-Nukite / Einfingerspeerhand



Nihon-Nukite / Zweifingerspeerhand



Seiryuto / Säbel



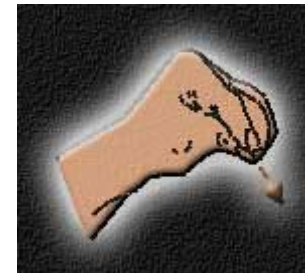
Teisho/Shotei / Handballen



Keito / Hahnenkamm



Washide / Adlerhand



Tettsui/Kensui / Eisenhammer



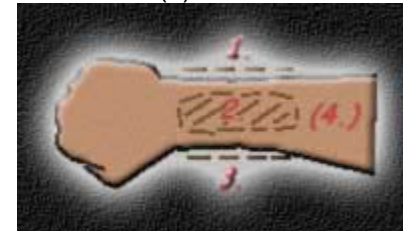
Shuko / Bärentatze



Empi / Ellbogen



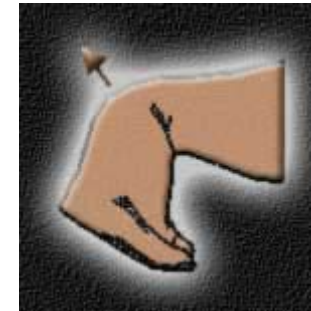
Gaiwan (1) / Armaußenseite
Haiwan (2) / Armrücken
Naiwan (3) / Arminnenseite
Shuwan (4) / Armunterseite



Ski Geri / Knie-Stoß



Kakuto/Koken / Kranichkopf



Shoku-to geri / Fußkanten-Tritt



Soko Geri / Tritt mit dem Fußspann



Koshi / Fußballen



Teisoku (1) / Fußsohle
Kakato (2) / Ferse

